

- XXVII Seminário de Iniciação Científica
- XIV Seminário Integrado de Ensino, Pesquisa e Extensão - SIEPE



ENSINO REMOTO: SEU IMPACTO NO PROCESSO DE ENSINO APRENDIZAGEM

Pesquisador(es): BRAUEN; Vanessa Carla Lemos, SCHERER Ana Paula de Oliveira Scherer

Instituição de Ensino Superior/Curso: Universidade do Oeste de Santa Catarina (Unoesc)

Curso de Pedagogia

Área: Área Das Ciências da Educação

Introdução: Esta pesquisa foi desenvolvida a fim de formar um olhar sobre o ensino remoto, o qual teve muitos desafios enfrentados por parte dos alunos e por parte dos professores, bem como as consequências que tudo isso causou no processo de ensino aprendizagem de um modo geral. **Objetivo:** O objetivo consiste em entender o contexto escolar a partir do ensino remoto e seu impacto no processo ensino aprendizagem. **Método:** A pesquisa foi realizada em forma de questionário com perguntas abertas com quatro professoras e uma diretora de instituição de educação infantil versando sobre as tecnologias disponíveis para o ensino remoto, disponibilidades desses recursos, e seus impactos no processo de ensino e aprendizagem. **Resultados:** O grande desafio por parte dos professores foi se apropriar de novas tecnologias para garantir a continuidade do processo e em relação às crianças, foi o acesso das famílias as atividades online e uma rotina organizada para realizá-las, o que interferiu significativamente. A falta de retorno das atividades por parte das famílias também foi um dado alarmante. **Conclusão:** Conclui-se que com o retorno das aulas presenciais, um processo de diagnóstico precisa ser realizado, para que a partir dele retome-se as aprendizagens essenciais.

Palavras-chave: Ensino Remoto. Ensino Aprendizagem. Educação Infantil

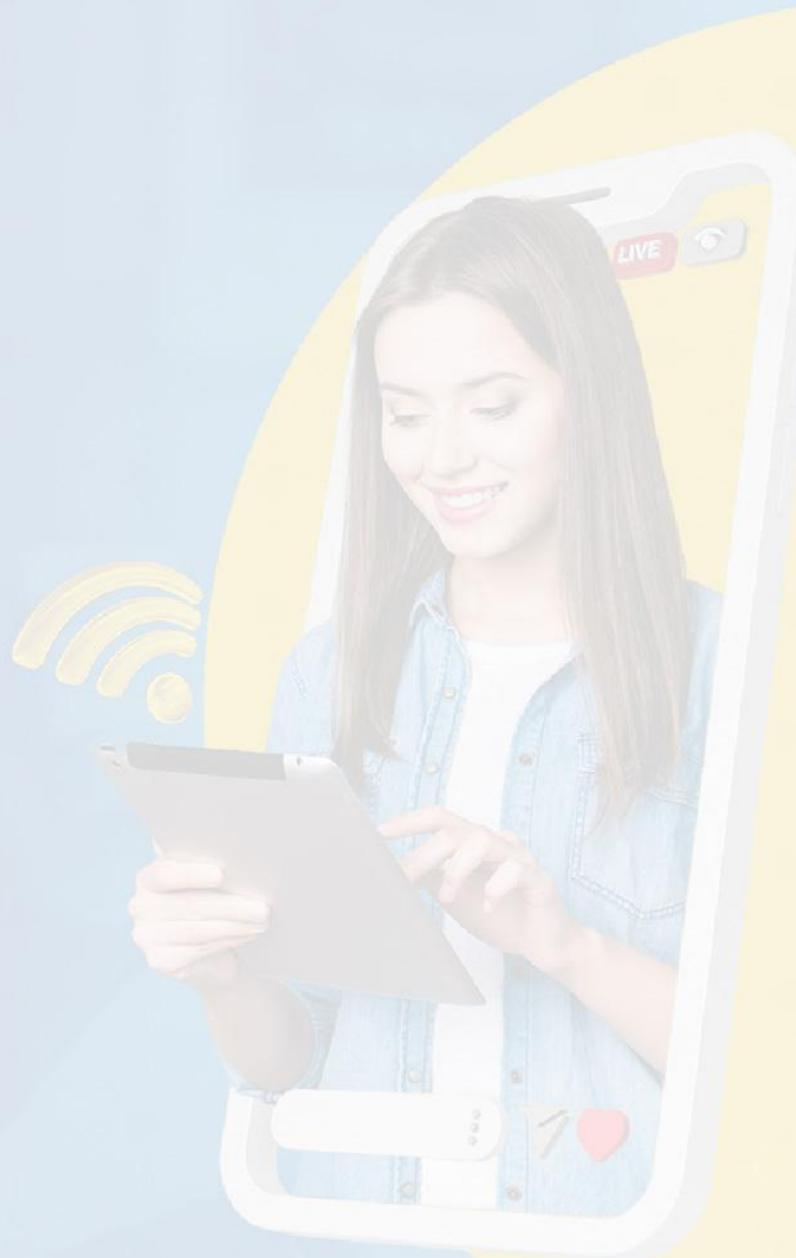
E-mails: vane.bl@hotmail.com, anapaula.scherer@unoesc.edu.br

II CIRCUITO REGIONAL

DE PESQUISA, INOVAÇÃO E DESENVOLVIMENTO

Megatendências, Perspectivas e Desafios na Formação Profissional

- XXVII Seminário de Iniciação Científica
- XIV Seminário Integrado de Ensino, Pesquisa e Extensão - SIEPE



04 a 08/10/2021 | ISSN 2237-6593

<https://portalperiodicos.unoesc.edu.br/siepe>