

- XXVII Seminário de Iniciação Científica
- XIV Seminário Integrado de Ensino, Pesquisa e Extensão - SIEPE



INCLUSÃO NA EDUCAÇÃO INFANTIL

Pesquisador(es): PINARELLO, Gabriela Andolfato; BIOTTO, Laura Cristina. SCHERER, Ana Paula de Oliveira.

Instituição de Ensino Superior/Curso: Universidade do Oeste de Santa Catarina (Unoesc),
Curso de Pedagogia

Área: Área das Ciências da Educação

Introdução: Este trabalho versa sobre a Inclusão na Educação Infantil. Entende-se como inclusão, o processo que considera todas as crianças em suas especificidades, abrangendo as múltiplas linguagens e sua formação integral, garantindo assim todos os direitos de aprendizagem em uma escola gratuita e de qualidade. **Objetivo:** Tem por objetivo analisar a inclusão na educação infantil, trazendo aspectos gerais, principalmente no que se refere aos espaços físicos, organização do tempo e materiais, bem como as diferentes metodologias. **Método:** A pesquisa abrangeu busca bibliográfica e entrevista semiestruturada com seis Professoras que fazem parte da equipe pedagógica da educação infantil da Escola La Salle Xanxerê. **Resultados:** Ao realizarmos esse trabalho foi possível analisar e fazer consideráveis reflexões sobre a educação inclusiva na escola, observando os inúmeros esforços para garantir a equidade entendendo que a educação é a principal base do conhecimento e da inclusão para a garantia de todos os direitos de aprendizagem. **Conclusão:** Concluimos assim que a educação inclusiva, se caracteriza a partir de todo o contexto escolar e do planejamento para uma formação integral, garantindo direitos fundamentais de cidadania, educação, igualdade, do bem público de qualidade acessível a todos.

Palavras-chave: Educação Infantil. Metodologia. Ensino Aprendizagem. Educação inclusiva.

II CIRCUITO REGIONAL

DE PESQUISA, INOVAÇÃO E DESENVOLVIMENTO

Megatendências, Perspectivas e Desafios na Formação Profissional

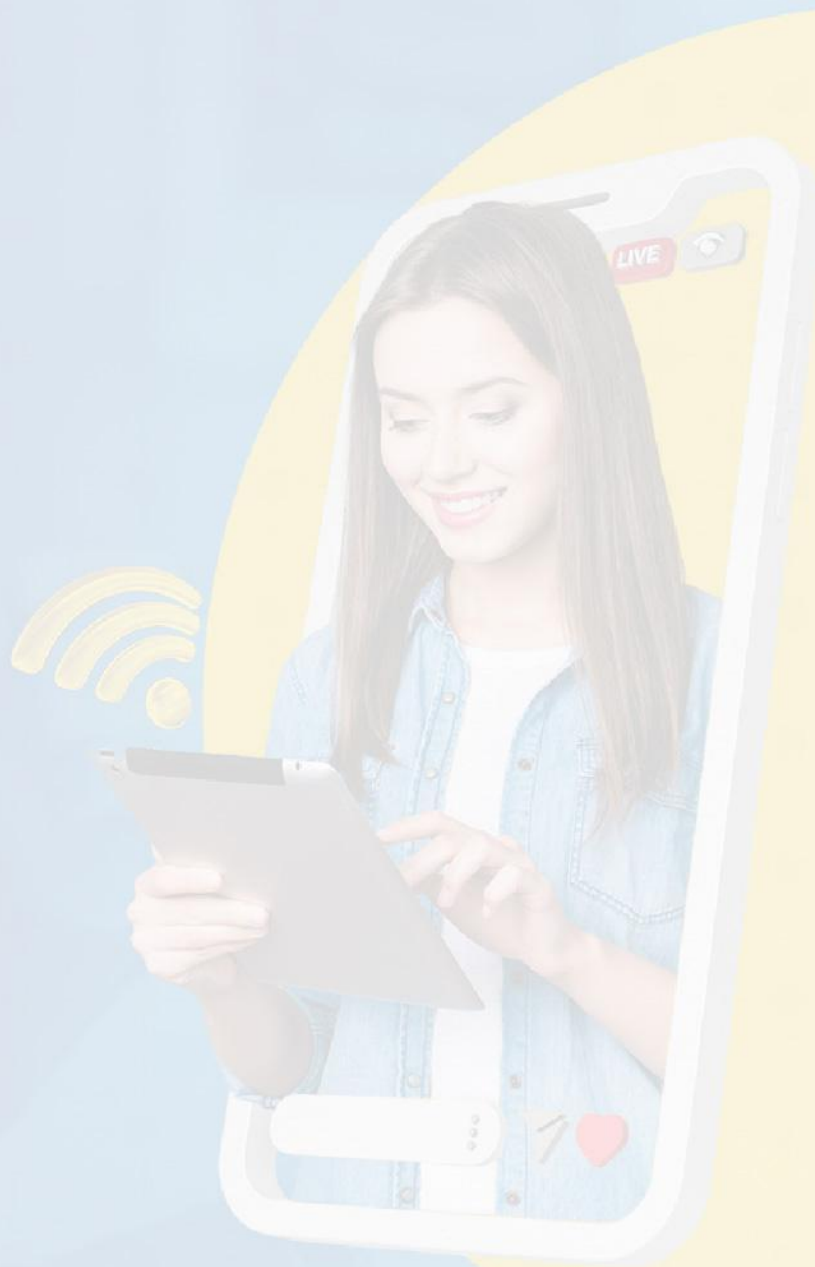
- XXVII Seminário de Iniciação Científica
- XIV Seminário Integrado de Ensino, Pesquisa e Extensão - SIEPE



E-mails: gabriella.pinarello09@hotmail.com;

laurabiotto04@gmail.com;

anapaula.scherer@unoesc.edu.br



04 a 08/10/2021 | ISSN 2237-6593

<https://portalperiodicos.unoesc.edu.br/siepe>